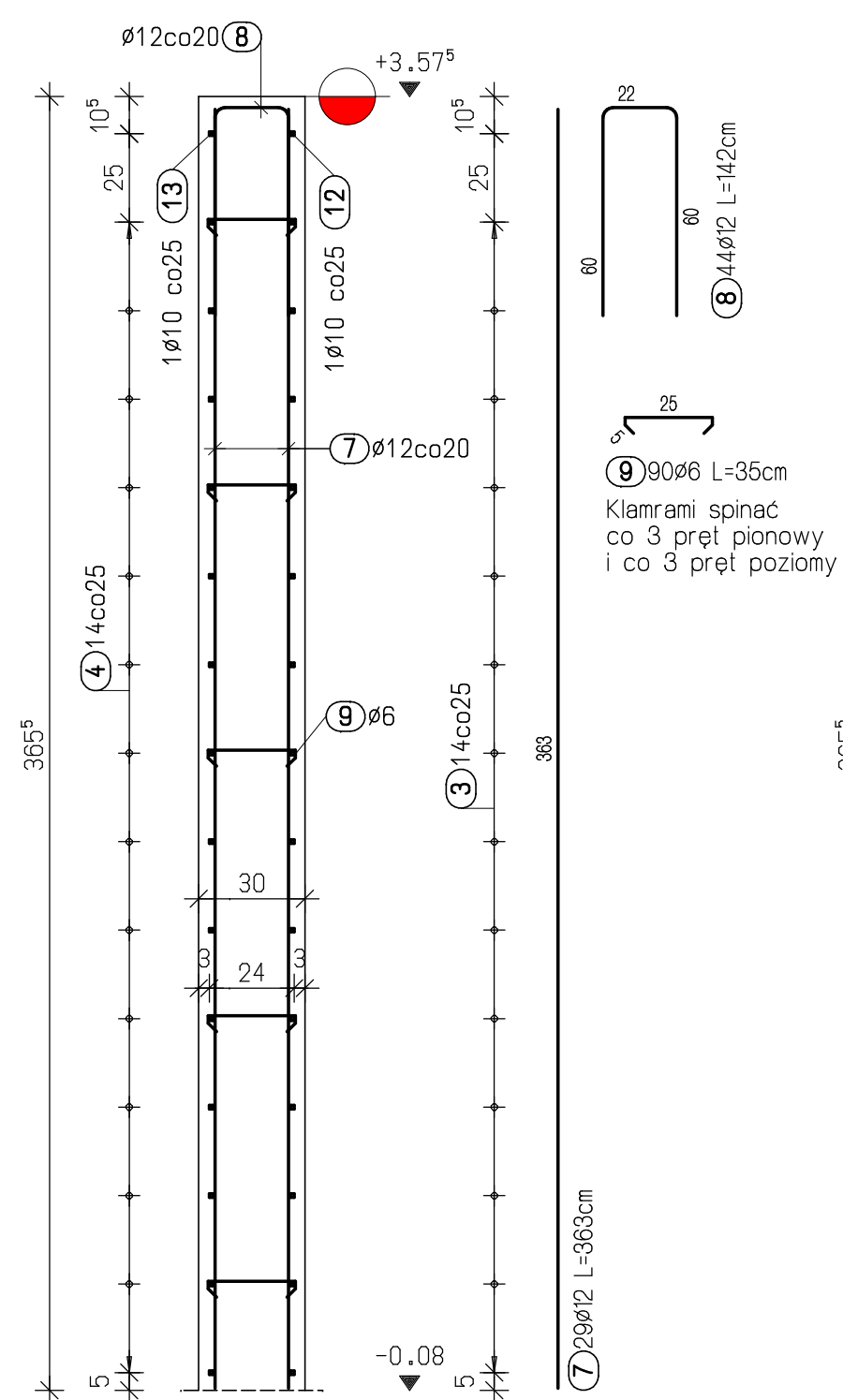
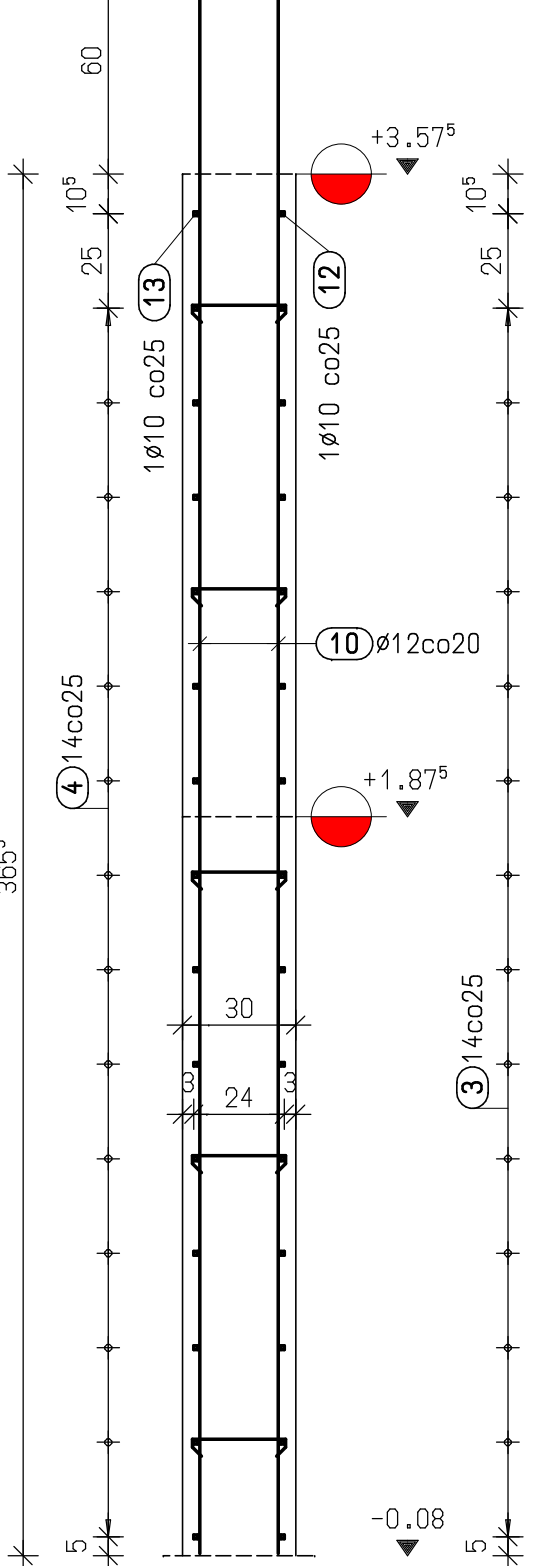


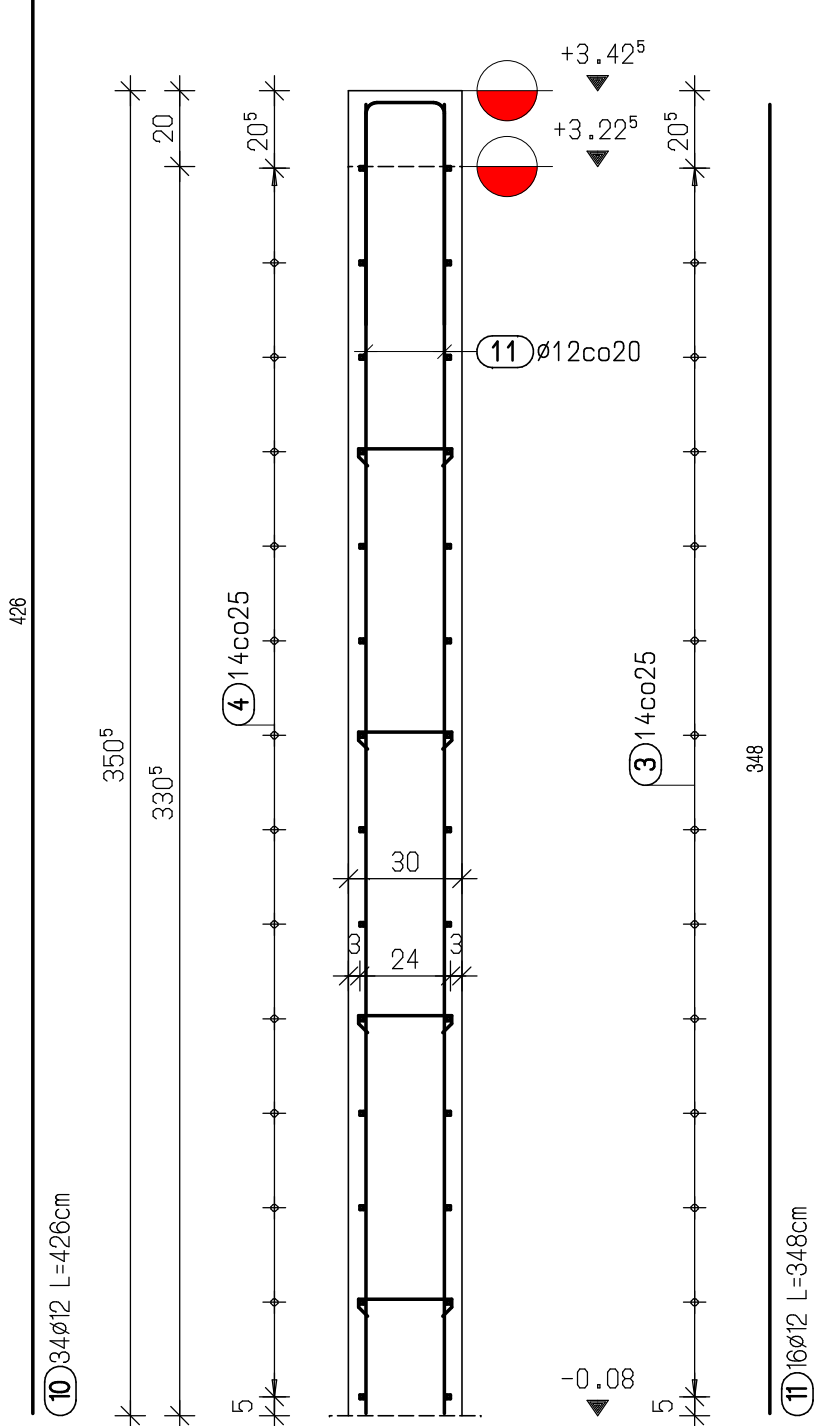
Przekrój A-A



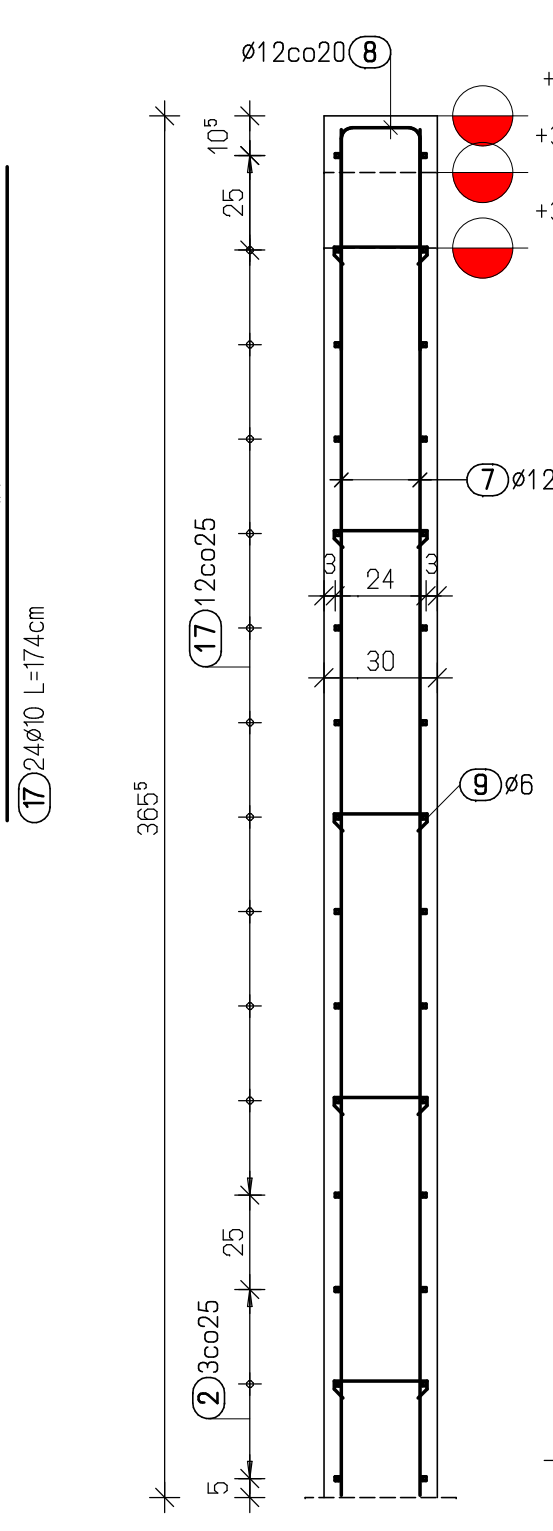
Przekrój B-B



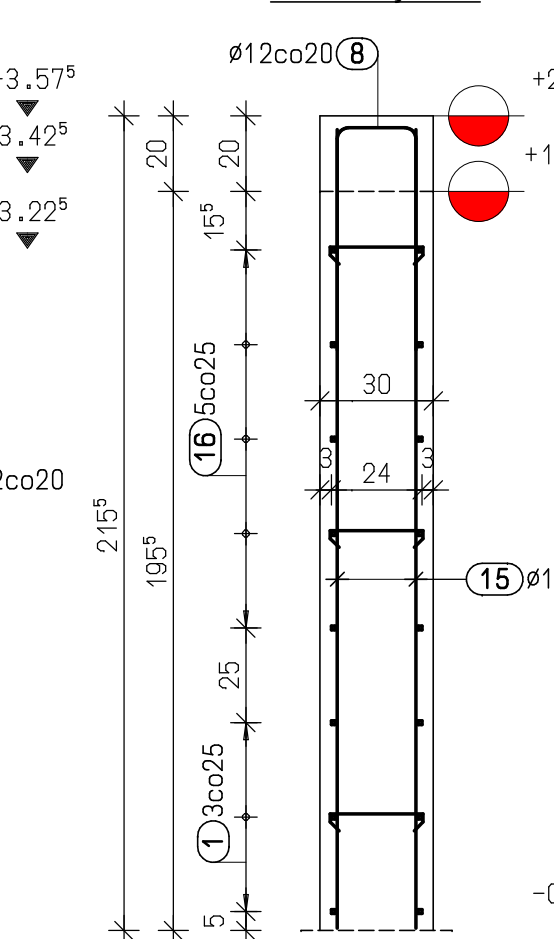
Przekrój C-C



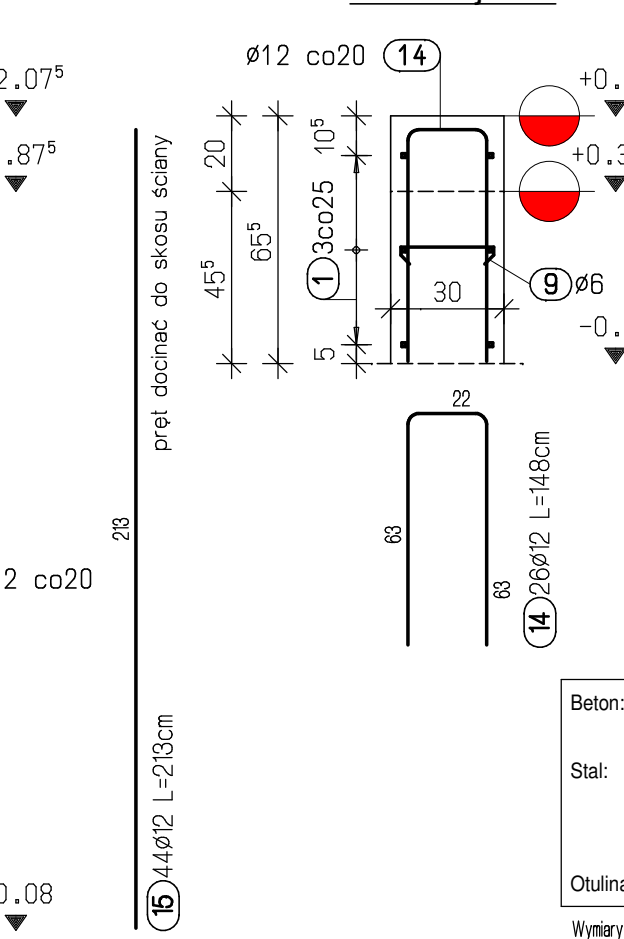
Przekrój F-F



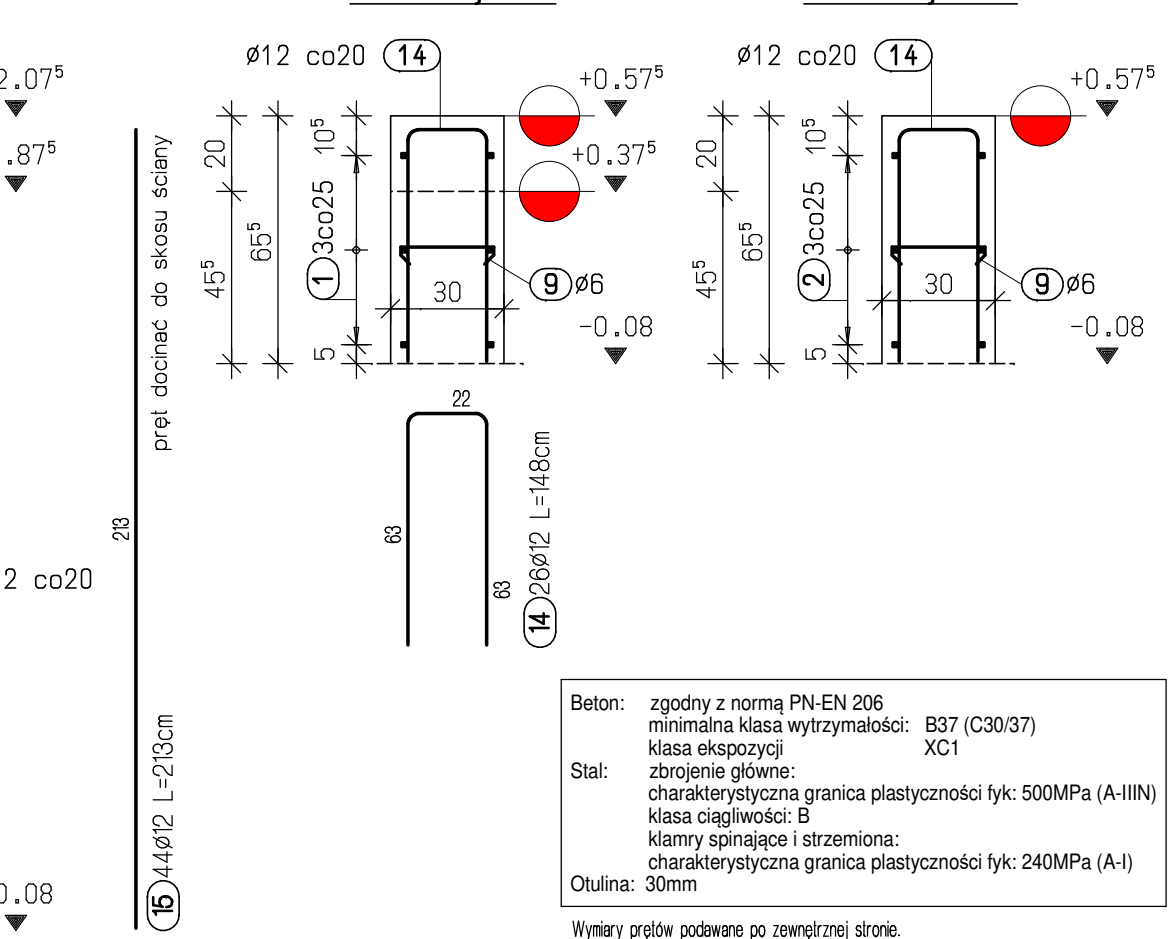
Przekrój D-D



Przekrój E-E



Przekrój G-G



<b>INFRA RED</b>		ul. Sobieskiego 18a 32-400 Myslenice	infra-red@tlen.pl mobile: 606-749-517 www.infra-red.pl	infra-red@o2.pl mobile: 662-260-854 tel./fax 12-2721917
INWESTOR Samodzielny Publiczny Zakład Opieki Zdrowotnej w Bochni „Szpital Powiatowy” im. bł. Marty Wieckiej ul. Krakowska 31 42-700 Bochnia		NAZWA OBIEKTU BUDOWLANEGO BUDYNEK SZPITALA Z WYNIESIONYM ŁAWOWISKIEM DLA ŚMIGŁOWCÓW		
PROJEKTANT mgr inż. Łukasz Szumiec Uprawnienie budowlane do projektowania bez ograniczeń w specjalności konstrukcyjno-budowlanej nr ewid. MAP/0081/PWOK/08		PODOB TEMAT RYSUNKU Zbrojenie ściany poz. Sc-1	SKALA 1:20 DATA 2025.10	
BRAWDZAJĄCY mgr inż. Piotr Janosz Uprawnienie budowlane do projektowania bez ograniczeń w specjalności konstrukcyjno-budowlanej nr ewid. MAP/0027/PODK/08		PODOB BYGNATURA RYSUNKU IR_026-25_PT_K ELEMENT PROJEKTU BUDOWLANEGO / BRANZA KONSTRUKCJA	NR RYSUNKU K-43 NR REWIZJI (R00)	

w/s = 460.0 / 914.0 (0.42m2)